

[ Manual del Usuario – Guía Rápida ]

# ¿ Qué puedo hacer con *EuroSuite Utilities* ?

<http://eurosuite.es>



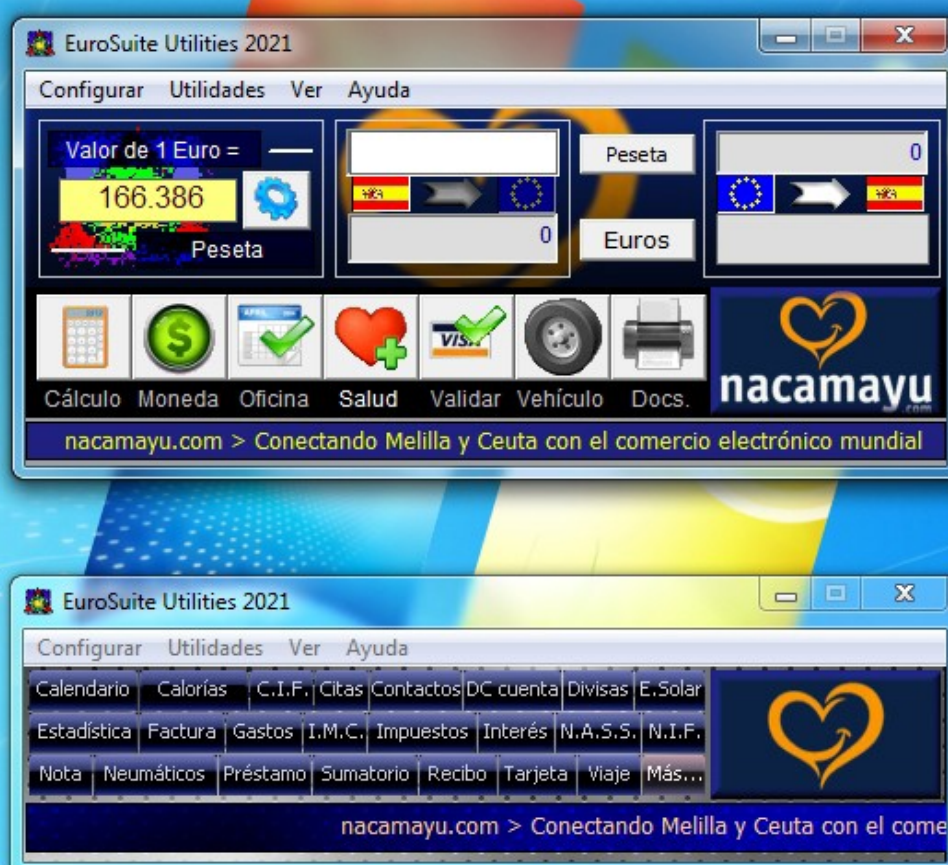
*Las “razas” no existen,  
existen solo en las mentes de los racistas.*

*Luigi Luca Cavalli-Sforza, fallecido en 2018, es considerado el principal experto mundial en la diversidad genética de las poblaciones humanas y cuyos estudios concluyeron que la cultura y la lengua son más determinantes que los genes, desmontando por completo el concepto de raza.*

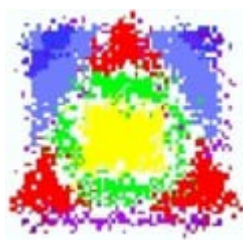
## [ Manual del Usuario – Guía Rápida ]

# ¿ Qué puedo hacer con *EuroSuite Utilities* ?

<http://eurosuite.es>



RAFAEL LOMEÑA VARO  
©© MMXXII



*Obra registrada en:*

**safeCreative** 

*<https://www.safecreative.org/work/2104017378720-manual-del-usuario-guia-rapida-de-eurosuite-utilities>*

Manual del Usuario - Guía Rápida de la aplicación gratuita  
*EuroSuite Utilities*  
versión 2022.03

## # 00

# Índice de contenidos

## *EuroSuite Utilities - Manual del usuario*

# 01 // *¿Qué es y qué necesito para utilizarla?*

# 02 // *Modos de visualización, Sentenciador GO!...*  
*y Menú Configurar*

# 03 // *Documentos tipo y formularios*

# 04 // *Cálculo – Utilidades*

# 05 // *Conversión - Utilidades*

# 06 // *Oficina – Utilidades*

# 07 // *Salud y alimentación - Utilidades*

# 08 // *Validaciones oficiales - Utilidades*

# 09 // *Vehículos - Utilidades*

# 10 // *EuroSuite Utilities se sube a la nube*

# 11 // *Adaptación corporativa de la suite*

# ANEXO-1 // *Mandatos soportados en SENTENCIADOR GO!*

## # 01

¿Qué es *EuroSuite Utilities* y qué necesito para empezar a utilizarla?

### ¿Qué es *EuroSuite Utilities*?

Desde su lanzamiento en 1999, *EuroSuite Utilities* (antes conocida como *Eurocam Suite*) ha recorrido un largo camino y parece haberse forjado una buena y fiel legión de usuarios. Incluso hubo un tiempo, durante el período de transición a la moneda única, en el que la suite gozó de una popularidad casi gloriosa y aunque ha llovido mucho desde entonces siempre he intentado mejorar la aplicación manteniéndome fiel a sus principios. Lo cierto es que a veces cuando me preguntan o trato de explicar ¿Qué es *EuroSuite Utilities*? me resulta difícil de describir en qué consiste exactamente, pero como dicen por ahí, para dudas "*San Google*".

Si preguntamos a Google, *EuroSuite Utilities* es la

aplicación ideal para todos aquellos usuarios que desean tener reunidas en un mismo programa decenas de herramientas imprescindibles en su vida diaria personal y profesional, obviamente, esta descripción no es del todo fruto de la inteligencia artificial del mayor robot de búsqueda del mundo sino que está basada en la definición que hace de la aplicación el portal de software *uptodown.com*

En alguna otra búsqueda también podemos descubrir que *“EuroSuite Utilities nació en 1999 como un sencillo conversor de euros a pesetas, hoy es la mayor suite integrada de microutilidades **100% GRATUITA** dirigida tanto a la PYME y al autónomo como al usuario personal con el único objetivo de facilitar el día a día de cualquier usuario”*.

Otros ya definieron a EuroSuite como *“un compendio de utilidades, pequeñas pero jugosas, que te permitirán algo tan variopinto como verificar documentos CIF, NIF y NASS, saber las calorías de un alimento, conocer la distancia entre un lugar y otro, etc. En conjunto tendrás a tu disposición utilidades difíciles de encontrar.”* (Portal de descarga *softonic.com*)

Tampoco faltan aquellos que, desde sus primeras versiones, reconocieron a la suite como una suerte



de navaja suiza, una aplicación de conversión de monedas a euros que posee más opciones de las que son imaginables en una tarea en principio tan simple, según reza literalmente en la obra *El mejor Shareware y Freeware* del autor Enrique de Alarcón Álvarez publicada por Anaya en 2001.

En cualquier caso, a lo largo de esta Guía Rápida sobre la suite estoy convencido de que encontrará sobradas razones para conformar su propia opinión acerca de ella, esperando no aburrirle y que mi trabajo pueda hacer el suyo algo más fácil.

### ... y ¿Qué necesito para utilizarla?

*EuroSuite Utilities* es un aplicación completamente gratuita (se distribuye bajo licencia *freeware*) y 100% portable, esto quiere decir que, aunque se puede instalar en el sistema y también se distribuye el instalador completo, la instalación no es necesaria para su ejecución en absoluto, y podrá lanzarla directamente desde cualquier unidad de disco, memoria **USB** e incluso, desde una unidad remota como por ejemplo [GoogleDrive](#) (en cualquiera de sus modalidades y/o versiones) ó [Dropbox](#).



Por otro lado, además de destacar que los requisitos para su funcionamiento son prácticamente ridículos, debe saber que la compatibilidad de *EuroSuite* es otra de sus grandes virtudes, de hecho, esta característica casi “*multiplataforma*” le ha permitido mantenerse en vigor durante más de 20 años usando el mismo compilador para su desarrollo. Y no este un mérito exclusivo mío como programador y creo que lo justo es elogiar al compilador utilizado en su desarrollo.

Como autor del software puedo garantizarle que su código nativo de 32 *bits* corre perfectamente en todos los sistemas operativos de *Microsoft*® de 32 bits (*x86*), desde el vetusto *Windows 95*® hasta *Windows 10*®, pasando por *Windows 98*®, *ME*®, *2000*®, *XP*®, *Vista*®, *7*® y *8*®, ya sean versiones *x86* ó *x64*. Y si esta particularidad es ya un gran logro para los tiempos que corren, hace poco un buen amigo probó el software en el sistema operativo *Windows NT 3.5*® demostrando un funcionamiento prácticamente intachable.

Por si esto fuera poco y llegados a este punto, solo falta añadir que yo mismo comprobé con cierto asombro como la aplicación corre de forma impecable en varios sistemas operativos *LiNuX*, eso sí, haciendo uso de la utilidad *Wine*, una especie de máquina

virtual o capa del sistema que permite correr software de *Windows*® en sistemas *LiNuX* de forma casi nativa y sorprendentemente eficiente.

Aunque desde la web oficial la descarga de este software es completamente segura, no obstante, en caso de recibir algún tipo de advertencia de su sistema operativo y/o antivirus deberá autorizar la instalación del mismo para poder utilizarlo.

Además, para utilizar algunas funcionalidades/comandos especiales del *Sentenciador GO!* (integrado en *EuroSuite Utilities*), como *VER TCP* ó *IP*, debe abrir la aplicación mediante el botón derecho del mouse y seleccionando *Ejecutar como administrador*. También puede acceder a las propiedades del acceso directo a *EuroSuite Utilities* y desde la pestaña *Acceso directo* -> botón *Opciones avanzadas* activar la casilla *Ejecutar como administrador*, de esta manera la modificación quedará guardada.

En lo que al hardware se refiere, puedo garantizar que los requisitos mínimos necesarios para correr *EuroSuite* son verdaderamente ridículos. Podemos correrlo incluso en una configuración con procesador 486 (predecesor de los primeros

*Pentiums*) y 16 MB de RAM (sí, he dicho *MegaBytes*).

Si a ello añadimos que la suite completa ocupa apenas unos 13 MB de disco duro (o incluso ni eso pues es portable y puede ejecutarse siempre desde una memoria externa **USB**) estará usted de acuerdo en que estamos ante un software con una capacidad de universalidad bastante inusual.

En el cuadro siguiente puede ver los requisitos mínimos sobre los que he probado con éxito el software:

Configuración mínima de hardware/software para ejecutar <i>EUROSUITE UTILITIES</i>	
• Procesador	• 486 compatible ó superior
• Memoria RAM	• 16 MBytes
• Espacio en disco duro	• 15 MBytes (versión instalable) • 0 MBytes (versión portable)
• Configuración gráfica	• 800 x 600 a 256 colores ó superior
• Sistema operativo	• SS.OO. <i>Windows®</i> (x86/x64 bits) • <i>LiNuX</i> (32/64 bits) con <i>Wine</i> instalado

## # 02

# Modos de visualización y *menú Configurar*

## *Modos de Visualización ...*

Antes de comenzar a profundizar en la aplicación y sus múltiples funcionalidades, debemos saber que el panel principal de *EuroSuite Utilities* ofrece **TRES MODOS** opcionales de visualización que podemos configurar en cualquier momento desde el *menú VER*.

**A) Modo extendido:** es el modo que mayor área ocupa de nuestro escritorio y ofrece las opciones de

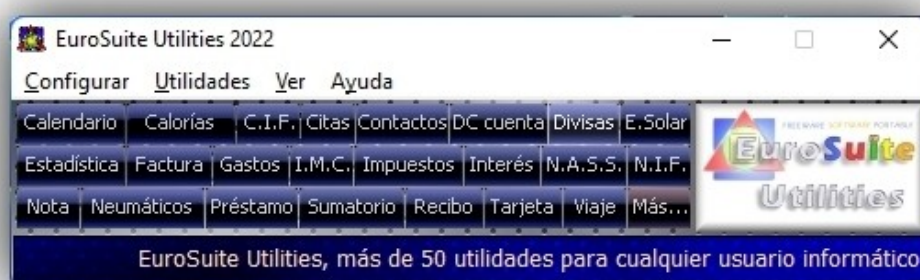


de conversión directa de moneda, además de los *iconos de grupos* y, en la zona inferior derecha,

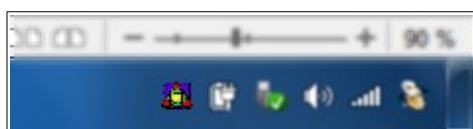
el logotipo dinámico activo que nos conecta con la web corporativa configurada.

Este modo y el modo *compacto* se recuerda en cada inicio de la aplicación, de forma que *EuroSuite Utilities* siempre arrancará con el modo que tuviésemos activo justo al cerrar la aplicación.

**B) Modo compacto:** este modo reducido omite los controles de conversión de moneda así como los *iconos de grupos*, manteniendo el logotipo dinámico corporativo:



**C) Modo systray - icono en bandeja:** este modo nos permite mantener la aplicación abierta de forma

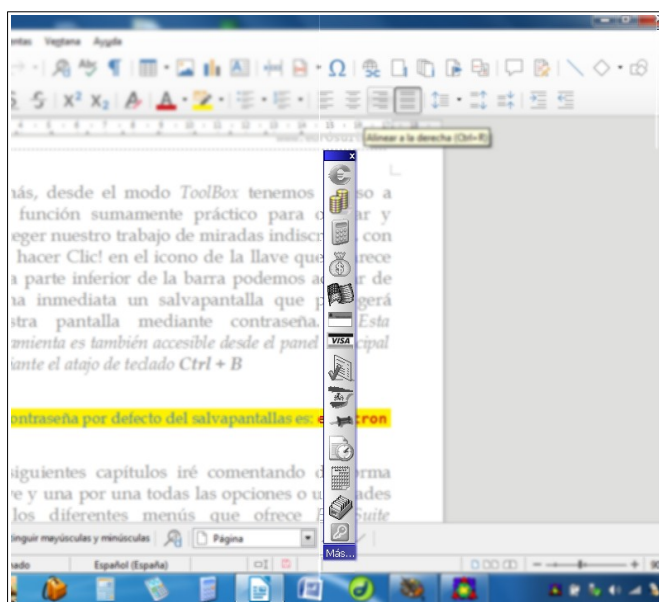


residente en la bandeja del sistema y permanece disponible desde el área conocida como “*systray*”, mostrándose el pequeño icono de *EuroSuite* junto al altavoz del sistema (esquina inferior derecha por defecto si no se cambia la barra de tareas de

posición) y permitiéndonos desde el mismo acceder a cualquier utilidad mediante el botón derecho del mouse.

Además de los dos modos básicos y el tercer modo *systray*, desde el menú de *Utilidades de oficina...* y el menú *Ver...* disponemos de un “**cuarto modo**”

operativo que nos permitirá mantener abierta la aplicación a modo de *barra de herramientas flotante (ToolBox)* siempre sobre cualquier aplicación de nuestro escritorio, a este modo en



primer plano se le conoce como modo *Top* y puede resultar bastante útil y cómodo mientras trabajamos. *Esta herramienta es también accesible desde el panel principal mediante el atajo de teclado Ctrl + B*



Además, desde el modo *ToolBox* tenemos acceso a una función sumamente práctica para ocultar y proteger nuestro trabajo de miradas indiscretas, con

solo hacer *Clic!* en el icono de la llave que aparece en la parte inferior de la barra podemos activar de forma inmediata un salvapantalla que protegerá nuestra pantalla mediante contraseña.

- ✓ Las contraseñas por defecto del salvapantallas son: **elpatron**  
**eurosuite**

**NUEVO!** Desde la versión 2022 de EuroSuite Utilities se ha facilitado el acceso al salvapantallas como medida de seguridad visual en entornos de oficina, integrándose un acceso directo en el panel principal del programa (icono del ojo en el extremo izquierdo del panel).

En los siguientes capítulos iré comentando de forma breve y una por una todas las opciones o utilidades de los diferentes menús que ofrece *EuroSuite Utilities*, pero tenga siempre en cuenta que todas las utilidades integradas en la suite ofrecen ayuda contextual (integrada en la propia utilidad) necesaria para poder utilizar la herramienta sin problemas.

Aunque todas las opciones/utilidades de los menús están agrupadas siguiendo una clasificación temática, a veces es posible acceder a algunas funcionalidades desde diferentes menús.



*El poderoso **Sentenciador GO!** ...  
¡Descubre la filosofía ¡Piénsalo y hazlo!!*

*(Nuevo manual completo disponible sobre esta  
funcionalidad ...)*

Decir que el **Sentenciador GO!** es casi un pequeño “sistema operativo” puede que sea demasiado pretencioso, pero a poco que trabaje con él es probable que se convierta en un poderoso aliado.

En cualquier caso, esta nueva herramienta incorporada a partir de la versión **21.08** de *EuroSuite Utilities* en el menú *Ver...* y a la que podremos acceder también pulsando la combinación de teclas **CTRL+S** desde el panel principal de la aplicación, merece una mención especial.

Aunque se trata de una pequeña y minimalista línea de comandos, no supone en absoluto un retroceso a tiempos pasados sino una nueva filosofía funcional basada en un principio que podríamos definir como "**piénsalo y hazlo!**". El **Sentenciador GO!** es un *minishell* capaz de ejecutar prácticamente cualquier orden (tecleada incluso de forma verbal) para acceder a cualquiera de las utilidades integradas en

la suite... y mucho más.

En el ámbito de las utilidades software, a este tipo de *gadget* se le suele denominar *launcher* ó *launchpad* (lanzador o plataforma de lanzamiento) por su capacidad para lanzar/iniciar otras herramientas y aplicaciones de la forma más rápida y sencilla posible, puenteando así la accesibilidad del propio sistema y creando un nuevo nivel de ejecución en entornos de trabajo.

Más que una mera utilidad como tal, el nuevo **Sentenciador GO!** puede ser un fiel compañero de trabajo no solo para los amantes del *modo consola* y de los *gadgets* sino para cualquiera que desee tener a mano una herramienta sumamente rápida capaz de “puentear” la capa del sistema y ofrecer un nuevo nivel de accesibilidad en entornos ofimáticos. Si es usted un usuario asiduo de *EuroSuite Utilities* y no quiere bucear por los menús buscando alguna utilidad concreta, es muy posible que esta herramienta le vaya como anillo al dedo.

Gracias al sistema de análisis e interpretación *inteligente*, desde el **Sentenciador GO!** podremos usar un lenguaje casi humano para iniciar cualquier herramienta de *EuroSuite Utilities* y también para

hacer algunas otras tareas rutinarias de forma increíblemente simple.

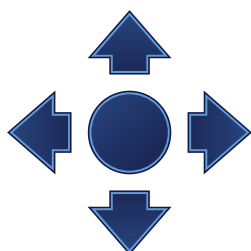
Órdenes directas como *CREAR FACTURA*, *HACER FACTURA*, *FACTURAR* ó simplemente *FACTURA* lanzarán *ipso facto* la *Utilidad de Facturas* de la suite. Lo mismo podemos hacer con cualquier otra utilidad integrada en *EuroSuite Utilities*. La flexibilidad a la hora de lanzar una orden es una de las características básicas del **Sentenciador GO!**

Así, si por ejemplo deseamos calcular los intereses y/o cuotas de un préstamo hipotecario bastará con teclear *PRESTAMO* en la línea de comandos para iniciar el simulador, pero también obtendremos idéntico resultado mediante las órdenes *HIPOTECA*, *CREDITO*, *CALCULO DE HIPOTECA*, etc.

Después de escribir bastante código durante su desarrollo y descubrir las enormes posibilidades de del **Sentenciador GO!**, me dispuse a darle algo más de versatilidad a esta utilidad implementando lo que podríamos denominar algunas “*funciones extendidas*” cuyo detalle podrás descubrir en el **Anexo-1** y finalmente la utilidad se ha convertido, al igual que *EuroSuite Utilities*, en una especie de

batiburrillo dispuesta a servirnos en cualquier momento.

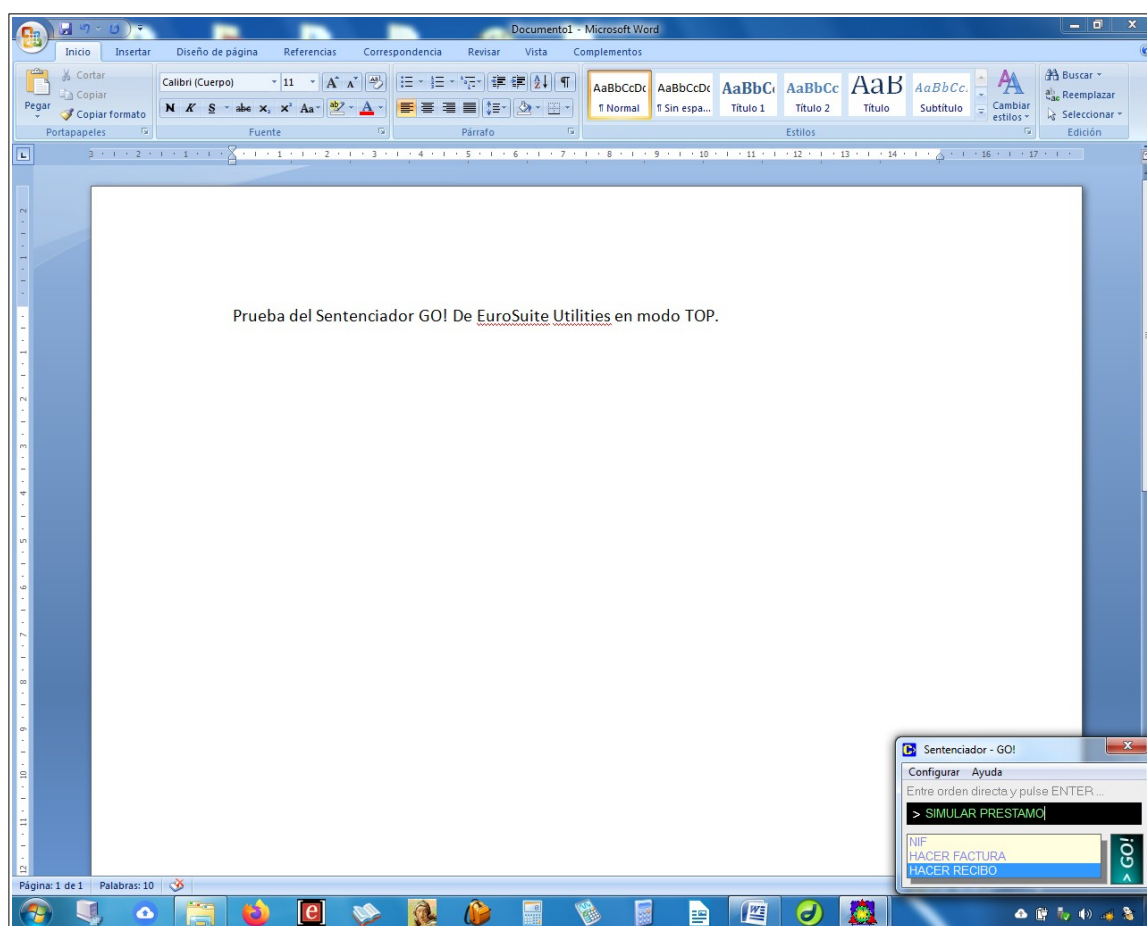
Ahora no solo podemos acceder a todas las utilidades integradas en la suite sino que también podemos abrir directamente algunas aplicaciones externas de uso muy frecuente como por ejemplo la *calculadora de Windows*, el *bloc de notas*, o incluso *Microsoft Word* ó *Excel*, lanzar búsquedas rápidas por internet con solo escribir **BUSCAR PROGRAMAS GRATIS**, generar una combinación de lotería primitiva o del EuroMillones, consultar este propio manual tecleando **MANUAL DE USUARIO** ó **GUÍA RÁPIDA** e incluso evadirnos un poco durante los tiempos muertos de trabajo echando una partida al **SOLITARIO** o el **BUSCAMINAS** ([ver Anexo-1](#)).



Por otro lado, con cada actualización de la suite el **Sentenciador GO!** es revisado y potenciado para aumentar su flexibilidad productiva al máximo y pulir posibles errores. En este sentido, en las últimas versiones ya es posible realizar sencillos cálculos aritméticos y matemáticos directamente desde la línea de comandos, además de realizar búsquedas rápidas y flexibles en internet del tipo:



## QUE ES EL HUMANISMO, QUIEN ES EMILIO EL MORO, PARA QUE SIRVE EUROSUITE, etc..



O acceder de la forma más rápida y directa a enormes repositorios académicos digitales. Otra versátil característica destacable de este *gadget* es la posibilidad de dejarlo de forma permanente sobre cualquier otra aplicación en la que estemos trabajando (en modo *TOP*), dispuesto en cualquier momento a recibir y cumplir cualquier orden, tal y

como podemos se aprecia en la imagen siguiente:

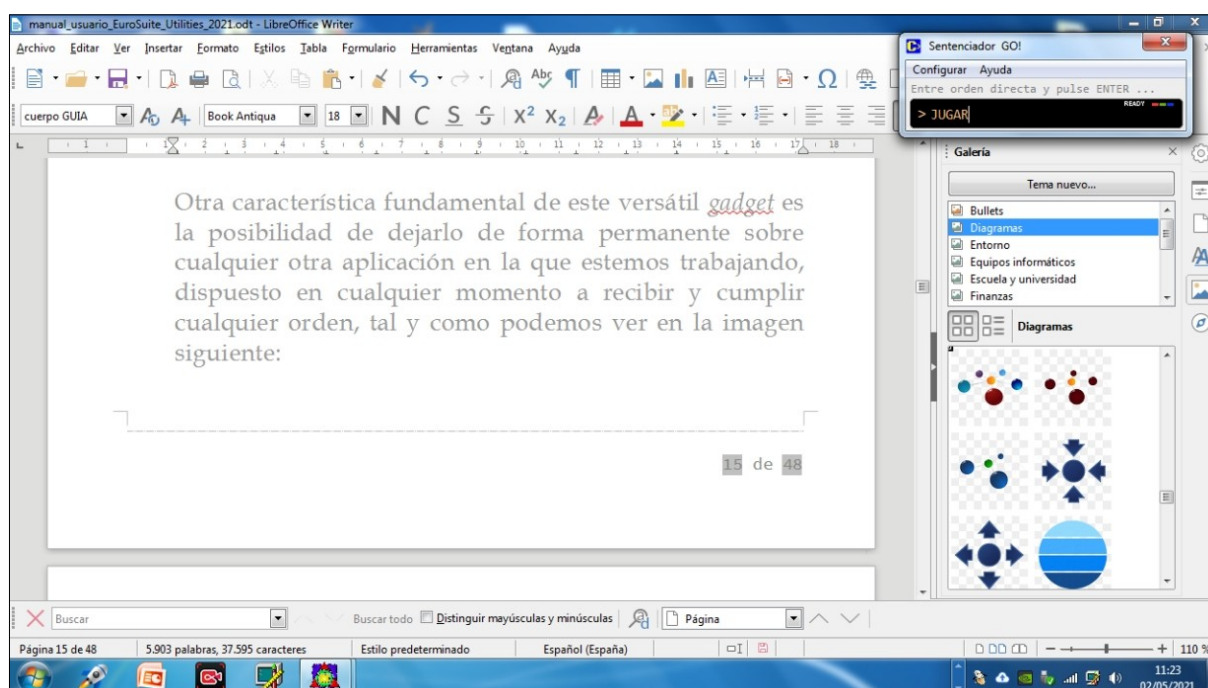


Figura 1: La línea de comandos del **Sentenciador GO!** se integra en nuestro entorno a la espera de cualquier orden.

Si desea conocer todos los comandos/sentencias u órdenes que puede reconocer el **Sentenciador GO!** puede consultar el [Anexo-1](#) que encontrará al final de este manual.

## **Ver ANEXO-1**

**Relación de órdenes reconocidas por el SENTENCIADOR-GO!**

## Menú *Configurar ...*

Ahora ya sí, comenzamos comentando el *menú Configurar* del panel principal, ya sea en modo extendido o compacto, que nos ofrece las siguientes opciones:

- ***Actualizar a la última versión desde la web oficial.*** Es solo un enlace a la web del software en la que comprobar rápidamente si hay alguna actualización disponible.
- ***Mostrar monedas y billetes euro reales.*** Esta opción sirve para familiarizarnos con el euro al realizar conversiones.
- ***Panel principal siempre visible. Modo TOP.*** Al activarlo se muestra la aplicación sobre todas las ventanas que tengamos abiertas, permaneciendo siempre en primer plano.
- ***Color de panel (Skin/pieles).*** Conmuta a nuestro placer el aspecto del panel principal (en modo extendido) entre 6 colores/*skins* diferentes. También podemos seleccionarlos haciendo Clic! en cualquier espacio vacío del



panel frontal o usando la combinación de teclas *Shift* + *F1* ... *F2* ... etc. *EuroSuite Utilities* recuerda en cada inicio el último skin seleccionado.

- **Calcular con redondeo.** Redondea los decimales en cálculos y conversiones.
- **Mostrar euros con decimales fijos.** Fija en dos decimales el formato de salida para las cantidades en euros.
- **¡NUEVO! Mantenimiento básico [ mensual ] de Windows®.** Acostumbrado a realizar con cierta frecuencia labores básicas de mantenimiento de ordenadores, pensé en cómo podía refundir estas acciones en un sencillo método guiado para el usuario inexperto y recurriendo únicamente a herramientas incorporadas de serie en el propio Windows®. Luego, pensando en el portal [ABCDatos.com](http://ABCDatos.com) , al que suelo enviar con puntualidad todas las actualizaciones de mis programas, se me vino a la cabeza la idea de utilizar las primeras letras del abecedario para establecer un orden lógico y guiar en el proceso al usuario, tratando en

todo momento de que sepa lo que está haciendo. En resumen, se trata de herramientas integradas de serie en el propio sistema *Windows*® (a excepción de *Microsoft RegClean* que analiza y corrige fallos del registro) que espero contribuya a que nuestro sistema no se deteriore en exceso realizando nosotros mismos un mantenimiento básico con total seguridad y sin riesgos para el usuario inexperto.

- ***Instalar EuroSuite Utilities en PenUSB.*** Pequeña utilidad/instalador que vuelca la aplicación completa y los ficheros necesarios en una unidad de memoria USB para su uso de forma portable.
- ***Cambiar password del salvapantalla.*** Aquí podemos cambiar el password por defecto (**elpatron** ó **eurosuite**) del protector de pantallas que se activa desde la *ToolBox* (barra flotante de herramientas o también desde el icono del ojo en el extremo izquierdo del panel extendido) para proteger nuestro escritorio de miradas indeseadas en cualquier momento.

- ***Hacer/restaurar copia de seguridad.*** Pequeño *gadget* que nos facilita el salvado y recuperado nuestros ficheros de notas y agenda en una unidad. Estas copias de respaldo pueden hacerse también en una unidad de red (mapeada por *Windows*®) o remota (nube) siempre que tengamos instalada la aplicación adecuada para gestionar nuestra unidad virtual desde *Windows*®, ya sea de [GoogleDrive](#) ó [Dropbox](#).
- ***Consulte personalización para empresas.*** Las adaptaciones corporativas de la aplicación puede realizarse de diferentes formas y a diferentes niveles de customización. En cualquier caso, si tiene usted una web empresarial y cree que *EuroSuite Utilities* puede ayudarle a promocionar su web y su imagen corporativa como obsequio publicitario digital para sus clientes potenciales, puede consultar condiciones en la cuenta de correo: [\*eurocamsuite@yahoo.es\*](mailto:eurocamsuite@yahoo.es)

## # 03

### Formularios Documentos Tipo - *Utilidades*

Para acceder a esta sección de la suite puede hacerlo bien desde el menú *Utilidades -> Documentos Tipo y Formularios*, o pulsando directamente sobre el icono de la impresora que se muestra en el panel frontal del programa en *modo extendido* (ver capítulo anterior).

Todos los formularios han sido diseñados para acelerar al máximo su cumplimentación, digamos que en un tiempo inferior a los 3-5 minutos siempre que dispongamos de los datos requeridos en cada caso.

Dentro de esta sección podemos elaborar e imprimir los siguientes documentos:

- **Anuncio publicitario.** Estos son los típicos anuncios que se pegan en los tableros públicos.

- ***Autorización para tramitaciones.*** Documento para facilitar la representación de terceros en trámites administrativos diversos.
- ***Calendarios.*** Podrás generar calendarios de cualquier año y editarlos en cualquier editor/procesador de textos para cambiar el tipo de letra y/o tamaño.
- ***Carta de domiciliación bancaria.*** Modelo de misiva para dirigir a su banco y autorizar la domiciliación de un pago.
- ***Carta anulación de cargo en cuenta.*** Modelo de misiva para dirigir a su banco haciendo constar que no se carguen recibos concretos.
- ***Carta anulación póliza de Seguro.*** Modelo de misiva para dirigir a su aseguradora notificando la anulación/no renovación de una póliza.
- ***Carta de anulación contrato de servicio.*** Modelo de misiva para dirigir a las compañías de suministro y otros servicios.

- ***Contrato de alquiler y arrendamiento.*** Modelo contrato para el arrendamiento de bienes inmuebles.
- ***Contrato privado de compraventa.*** Modelo de contrato de compraventa de bienes muebles/inmuebles. Se ofrecen acceso a la web oficial de la **DGT** (española) y algunos formularios necesarios para la transferencia de vehículos y otros trámites relacionados con vehículos.
- ***Currículum vitae básico.*** Modelo de *currículum* básico, también conocido como *americano*.
- ***Generador de Facturas.*** Modelo básico estándar de factura para pequeñas empresas y autónomos con posibilidad de numeración y cálculo de impuestos ajustables.  
*Esta herramienta es también accesible desde el panel principal mediante el atajo de teclado CTRL + F*
- ***Generador de recibos de pago.*** Modelo básico para hacer recibos de pago de cantidades a cuenta.

*Esta herramienta es también accesible desde el panel principal mediante el atajo de teclado **CTRL + R***

- **Justificante de ausencia escolar.** Modelo de impreso para justificar la ausencia escolar de un menor por parte del tutor/a.

Todos estos documentos se pueden imprimir/guardar en archivos **PDFs** siempre que tengamos instalada en nuestro sistema una impresora adecuada para crear dichos documentos. En el momento de imprimir cualquier documento, el propio programa *EuroSuite Utilities* le ofrece un enlace directo con el desarrollador de PDF24 para la instalación de esta impresora virtual.



## # 04

### Cálculo - *Utilidades*

Para acceder a esta sección de la suite puede hacerlo bien desde el menú *Utilidades -> Cálculo*, o pulsando directamente sobre el icono correspondiente a una calculadora que se muestra en el panel frontal del programa en *modo extendido*.

Dentro de esta sección podemos acceder a las siguientes utilidades:

- *Calculadora de Windows®*. Es un simple acceso directo a la calculadora del sistema pero ofrece como añadido el atajo de teclado *Ctrl + W* (desde el panel principal de *EuroSuite*)
- *Calculadora de Fechas*. Sencilla herramienta para calcular días entre dos fechas. Puede operar con cualquier

rango de fechas y aporta información relevante como el día de la semana.

- ***Control de Gastos.*** El objetivo de esta herramienta no es otro que llegar a fin de mes sin morir en el intento y está diseñada para mantener un control riguroso de los gastos diarios del mes en curso. Su aplicación real nos permitirá conocer con todo detalle el efectivo disponible en todo momento y el gasto diario recomendable en función del monto disponible.
- ***Distancia y coste de viajes por carretera.*** Herramienta inspirada en las antiguas agendas de papel que nos ayuda a planificar el gasto de combustible de nuestro vehículo y el tiempo invertido en los desplazamientos vacacionales o de otra índole.
- ***Energía solar. Rendimiento de plantas.*** Sencilla herramienta destinada al cálculo de rendimiento energético y económico de una planta solar estándar en función de la superficie a explotar.

- **Estadísticos.** Utilidad para el cálculo de parámetros estadísticos básicos y avanzados. Ofrece la posibilidad de elaborar/manejar ficheros de datos para su análisis.
- **Impuestos y Porcentajes.** Está pensado para el cálculo rápido de incrementos y decrementos porcentuales, así como el cálculo de impuestos y bases imponibles.
- **Intereses.** Cálculo de intereses tanto del tipo simple como compuesto.
- **Préstamos bancarios e Hipotecas.** Completo sistema de simulación de créditos hipotecarios basados en el conocido como sistema *francés*. Esta herramienta llamada **PRESTAM+** fue publicada por mí en 1999 y era en su lanzamiento una aplicación *freeware* independiente. Posteriormente fue mejorada e integrada en la suite con gran aceptación por parte de los usuarios.

- **Sumatorio.** Especialmente sencillo y rápido para totalizar largas listas de cantidades de una forma sencilla y productiva.
- **TAXCOIN (IPC) - Tasador de monedas.** Utilidad diseñada para apoyar al coleccionista y/o profesional numismático en la complicada tarea de la tasación de monedas, aplicando para ello diversos parámetros ajustables. Esta herramienta fue publicada por mí hacia 2015 y aunque en su lanzamiento era una aplicación *freeware* independiente posteriormente fue mejorada e integrada en la suite con una notable aceptación por parte de los usuarios. Puede encontrar más información sobre esta herramienta en su web propia ubicada en:  
<https://calentamientogloballacelerado.net/taxcoin/>
- **INUEVO! Mide velocidad de cálculo de la CPU/procesador.** Si cree que su ordenador está desfasado y lento y es la hora de cambiarlo no corra todavía, antes debería comprobar si su procesador da la talla, pues puede que el

problema no resida en el ordenador en sí. Para ello *EuroSuite Utilities* ofrece dos herramientas software de tipo *benchmark* que miden el rendimiento del procesador, por un lado *PRIMEStone500* mediante el cálculo de 1 millón de números primos y en el caso de *BenchSQUARE* mediante el cálculo de mil millones de raíces cuadradas. Estas utilidades incluidas en la última versión de *EuroSuite Utilities* (2021) constituyen en sí misma aplicaciones independientes, tanto en el caso de *PRIMEStone500* como en el de *BenchSQUARE* y las webs dedicadas a sendas herramientas están ubicadas en:

- ✓ <https://calentamientogloballacelerado.net/primestone/>
  
- ✓ <https://calentamientogloballacelerado.net/benchmarkzone/benchsquare/>

Algunas de las utilidades de cálculo pueden imprimir/guardar archivos *PDFs* siempre que tengamos instalada en nuestro sistema una

impresora adecuada para crear dichos documentos. En el momento de imprimir cualquier documento, el propio programa *EuroSuite Utilities* le ofrece un enlace directo con el desarrollador de *PDF24* para la instalación de esta impresora virtual gratuita.

## # 05

### Conversión - *Utilidades*

Para acceder a esta sección de la suite puede hacerlo bien desde el menú *Utilidades -> Conversión*, o pulsando directamente sobre el icono correspondiente al montón de monedas y que se muestra en el panel frontal del programa en *modo extendido*.

En este apartado toca decir que aunque *EuroSuite Utilities* trabaja por defecto con conversiones entre Pesetas <-> Euros, el programa está adaptado para operar con cualquier divisa del mundo, eso sí, manteniendo siempre el Euro como divisa principal en todas sus funcionalidades.



Si deseamos trabajar con otra moneda que no sea la peseta debemos modificar el valor de cambio al Euro de la moneda deseada y para ello disponemos de un botón con aspecto de tuerca azulada y que se muestra en la zona superior izquierda del panel



frontal, disponible solo en el *modo extendido*.



Una vez modificado el valor de la divisa con la que queremos operar, éste valor de cambio se hará efectivo en todas las utilidades de conversión y de cálculo que utilicemos.

Dicho esto, pasamos ya a relacionar las utilidades integradas en esta sección:

- **Convertor de bases numéricas.** Nueva utilidad está diseñada para facilitar la conversión entre bases numéricas.
- **Convertor básico de tallas.** Nueva utilidad está diseñada para facilitar la conversión de tallas de ropa.

- ***Conversor básico de unidades.*** Nueva utilidad está diseñada para facilitar la conversión entre diversas unidades internacionales de medida.
- ***Generar tabla de equivalencia EURO → Divisa.*** Esta utilidad está diseñada para facilitar la conversión de cantidades de Euros a otra divisa. Estas tablas resultan especialmente útiles para acostumbrarse a operar con divisas nuevas o con cantidades con las que no estemos familiarizados.
- ***Generar tabla de equivalencia Divisa → EURO.*** Idéntica a la anterior pero en sentido contrario, es decir, desde la divisa elegida a Euros.
- ***Activar conversión desde el Portapapeles de Windows®.*** Es un conversor dual pues convierte la cantidad copiada en el portapapeles de Windows® en dos direcciones a la vez, a Euros y a la divisa que tengamos configurada. Nosotros obviamente tomaremos en consideración la

conversión que nos interese en cada caso y obviaremos la otra cantidad. La divisa configurada por defecto es la peseta. Se trata de un conversor dual y nos puede resultar útil cuando navegamos por internet en páginas con divisas extranjeras.

- ***Abrir Caja Virtual de Cobro.*** Aunque esta herramienta fue especialmente diseñada para facilitar la transición al euro durante el periodo en el que esta moneda circuló simultáneamente con las monedas nacionales, en la actualidad ofrece la jugosa posibilidad de realizar transacciones de cobro-pago con efectivo en las que intervenga el euro junto con otra divisa diferente, por ejemplo, dólares, rublos, etc. Nos sorprendería saber que esta situación es una realidad cotidiana en muchos lugares del mundo.
- ***Mostrar monedas y billetes reales.*** Su finalidad no es otra que ayudarnos a conocer la moneda del euro de forma visual. También puede evitarnos errores en las transacciones de devolución de

efectivo.

- ***Multiconversor de Divisas.*** Esta utilidad puede ayudarnos a realizar con seguridad transacciones de compra venta en divisas internacionales. *Esta herramienta es también accesible desde el panel principal mediante el atajo de teclado CTRL + M*

## # 06

### Oficina - *Utilidades*

A lo largo de su vida, *EuroSuite Utilities* ha ido incorporando diversas herramientas destinadas al entorno ofimático. Algunas han sido implementadas a petición de usuarios y otras por iniciativa propia pero en cualquier caso el objetivo de estas pequeñas y sencillas utilidades es facilitarnos nuestro trabajo diario frente a la computadora.

Para acceder a esta sección de la suite puede hacerlo bien desde el menú *Utilidades -> Oficina*, o pulsando directamente sobre el icono correspondiente al símbolo del escritorio y que se muestra en el panel frontal del programa en *modo extendido*.

Dicho esto, pasamos ya a relacionar las utilidades integradas en esta sección:

- ***Alarma de citas.*** Esta utilidad puede evitarnos pequeños (o imperdonables) despistes en nuestro día a día. En cierta ocasión alguien valoró esta utilidad como vigilante de nuestra salud ocular, programando un aviso para descansar y retirar nuestra vista de la pantalla, pero en realidad y como cualquiera puede imaginar, cualquier cosa cabe en la *Alarma de Citas* para evitar esos olvidos diarios a los que ya estamos acostumbrados.
- ***Agenda de Contactos.*** Sencilla agenda que nos permitirá mantener en orden todos los contactos habidos y por haber de la forma más rápida y sencilla.
- ***Calculadora de Fechas.*** Herramienta para facilitarnos el conteo de días entre dos fechas. Muy útil para contar por ejemplo plazos administrativos.
- ***Calendarios.*** El generador de calendarios nos permite prepararnos nuestros propios almanaques para imprimir de forma sencilla.

- **¿Debo renovar mi ordenador de oficina/ estudio?** Opción que le ayudará a tomar una decisión al respecto a partir de la herramienta benchmark *PRIMEStone500*.
- **Gestión de notas POST-it's.** Este sistema de gestión de notas integra todo lo necesario para mantener ordenados nuestros *post-it's*. En resumen, se trata de un sistema electrónico mucho más eficaz y productivo que el empapelado de nuestro escritorio físico mediante notas adhesivas. ¡Bienvenidos a todos los fanáticos del *post-it*!
- **Mostrar solo barra de herramientas flotante.** Esta opción solo sirve para activar el modo *ToolBar* (barra de herramientas) ya comentado en el capítulo [#02 – Modos de visualización disponibles](#)
- **INUEVO! Planificador de Estudios – Trabajo – Teletrabajo.** El *planificador de Estudios – Trabajo – Teletrabajo* está basado en un sistema de vigilancia

activa para personas que desarrollan una actividad, de cualquier tipo, que requiera un uso constante del ordenador. El sistema nos obliga a efectuar pequeñas desconexiones programadas ayudándonos a mejorar nuestro rendimiento y salud a través del método rotacional de materias y de los microdescansos periódicos. No lo dude, si usted trabaja muchas horas frente a un ordenador active el planificador para realizar pequeñas interrupciones periódicas programadas en intervalos aproximados de 1 hora.



## # 07

### Salud y Alimentación - *Utilidades*

La *Salud y la Alimentación* es otro campo donde *EuroSuite Utilities* ha estado presente desde sus orígenes y en su última actualización (2021) se consolida como una potente aliada con el nuevo *Planificador de Estudios/Trabajo/Teletrabajo*.

El teletrabajo ha irrumpido en la vida de millones de personas y con el *Planificador de Estudios/Trabajo/Teletrabajo EuroSuite Utilities* ha dado respuesta a un interés común y general en este sentido.

Para acceder a esta sección de la suite puede hacerlo bien desde el menú *Utilidades -> Salud y Alimentación*, o pulsando directamente sobre el icono correspondiente al corazón y que se muestra en el panel frontal del programa en *modo extendido*.

Las utilidades accesibles desde este menú son las siguientes:

- ***Alcoholímetro virtual.*** Herramienta de cálculo que permite conocer de forma bastante precisa nuestro nivel de alcohol en sangre en función de nuestro consumo.
- ***Cálculo de consumo calórico.*** Sencilla calculadora que nos ayuda a saber las calorías que quemamos en función de la actividad física seleccionada.
- ***Índice cintura-cadera (ICC)*** El *índice cintura-cadera* es un parámetro referencial usado en medicina y que podremos calcular nosotros mismos de forma rápida con esta herramienta.
- ***Índice de masa corporal (IMC)*** El *índice de masa corporal* es un parámetro referencial usado en medicina y que podremos calcular nosotros mismos de forma rápida con esta herramienta.
- ***Tabla de calorías.*** Sencilla tabla de calorías,

casi para memorizar, y conocer la carga calórica de los alimentos más comunes.

- ***Tasa de metabolismo basal (TMB)*** La *tasa de metabolismo basal* es un parámetro referencial usado en medicina y que podremos calcular nosotros mismos de forma rápida con esta herramienta.
- ***Vinos de España con D.O. - Calidad de Añadas*** Probablemente la mayor base de datos de calidades de añadas (desde 1985) para consultar e imprimir. En su elaboración utilizo y contraste diferentes fuentes y suelo actualizarla cada año.
- ***¡NUEVO! Planificador de Estudios - Trabajo - Teletrabajo.*** El planificador de Estudios - Trabajo - Teletrabajo está detallado en el capítulo anterior, en la sección de utilidades ofimáticas, y constituye una respuesta efectiva al fenómeno social del teletrabajo.

## # 08

### Verificadores oficiales - *Utilidades*

Los verificadores oficiales son mecanismos empleados por la administración pública y/o entes privados para la validación de números mediante dígitos de control. Para ello suelen adoptarse diferentes fórmulas (de aritmética modular) y formatos y *EuroSuite Utilities* también puede ayudarle en esta tarea.

A excepción de la validación de tarjetas de crédito e ISBN, los verificadores oficiales integrados en *EuroSuite Utilities* solo son aplicables en el ámbito nacional español.

Para acceder a esta sección de la suite puede hacerlo bien desde el menú *Utilidades -> Validación y Seguridad*, o pulsando directamente sobre el icono correspondiente al tarjeta de crédito VISA y que se muestra en el panel frontal del programa en *modo extendido*.

Las utilidades accesibles desde este menú son las siguientes:

- ***Código de identificación fiscal y Número de identificación de extranjero (C.I.F. y N.I.E.)*** Valida números de sociedades y personas.
- ***Dígito Control e IBAN de cuentas bancarias.*** Esta herramienta no solo valida cuentas bancarias sino que además identifica la entidad financiera que gestiona la cuenta en España.
- ***Generador de passwords/contraseñas aleatorias.*** Sencillo y versátil generador de contraseñas que nos ayudará a mantener seguros nuestros sistemas mediante el uso de contraseñas fuertes. Si ya no te fías de usar contraseñas convencionales, ésta es tu herramienta para crear claves robustas de forma rápida e incluso por lotes.
- ***ISBN-10 ó ISBN-13.*** Valida el número de registro de un libro en cualquiera de sus modalidades.

- **Número de afiliación a la Seguridad Social (NUSS).** Validación de este identificador e identificación de la provincia emisora.
- **Número de identificación fiscal (NIF)** Valida e imprime tu NIF.
- **Tarjetas de Crédito.** Valida e identifica el tipo de tarjeta de crédito.
- **¿Debo renovar mi ordenador de oficina/ estudio?** Esta opción, también incluida en el menú de *utilidades ofimáticas*, simplemente le ayudará a tomar una decisión al respecto a partir de la herramienta *benchmark PRIMESTone500* que ya fue citada en la sección de *utilidades de cálculo* y que nos sirve para saber si nuestro procesador da la talla para futuras actualizaciones del sistema operativo o, por el contrario, tendremos que ir haciéndonos a la idea de una próxima jubilación. Es cierto que la *métrica de rendimientos* es un campo complejo y aunque este *benchmark* solo mide la capacidad del procesador

(auténtico cerebro del sistema), un índice superior a 60 debería ser suficiente para mover aplicaciones ofimáticas con solvencia. Si con este índice su sistema va muy lento tal vez debería contemplar una limpieza profunda, una ampliación de memoria RAM o la sustitución del disco duro mecánico por otro del tipo sólido. Usar las herramientas de limpieza y desfragmentación del disco incluidas en *Windows®* puede ser un buen principio y a veces logra resultados sorprendentes.

## # 09

### Vehículos y automóviles - *Utilidades*

Para acceder a esta sección de la suite puede hacerlo bien desde el menú *Utilidades -> Vehículos*, o pulsando directamente sobre el icono del cochecito y que se muestra en el panel frontal del programa en *modo extendido*.

Las utilidades accesibles desde este menú son las siguientes:

- ***Alcoholímetro virtual.*** Esta herramienta, ya comentada en la sección de Utilidades de Salud y Alimentación, es una sencilla calculadora que nos informa de manera bastante precisa sobre el índice que arrojaríamos en una prueba de alcoholemia.
- ***Contrato privado de compra-venta.*** Es exactamente el mismo documento que



vimos en la sección de *Documentos tipo y formularios* y su función es facilitarnos la realización de un contrato para este tipo de transacciones.

- ***Distancias y coste de viajes por carretera.*** Esta utilidad nos ayudará a calcular con precisión milimétrica el consumo de combustible y tiempo invertido en los desplazamientos en coche por carretera. También se incluyen algunos enlaces interesantes para preparar nuestro viaje y los teléfonos de las oficinas de turismo de todas las capitales de provincias españolas.
- ***ITV. Antigüedad e inspección técnica de vehículos.*** Controla la antigüedad de tu vehículo a través de la matrícula y concierta tu cita telefónica para la ITV.
- ***Neumáticos. Medidas homologadas.*** Evita sorpresas en tu ITV. Esta calculadora aplica la fórmula oficial empleada en las estaciones de ITV para la homologación de neumáticos

distintos a los montados de serie.

## # 10

### ¡EuroSuite Utilities se sube a la nube!

Cuando *EuroSuite Utilities* fue publicado (como *Eurocam Suite*) a finales de 1999, la nube probablemente no existía ni en la imaginación de sus creadores. Hoy, 22 años después, *EuroSuite Utilities* puede aprovechar todo el potencial que la tecnología de la nube nos ofrece y debo reconocer que me costaba creer la facilidad con la que podemos expresar *EuroSuite Utilities* desde la nube.

Al tratarse de un software portable y bastante ligero (la aplicación completa apenas supera los 5 MB), lo primero que pensé fue si funcionaría directamente copiando y pegando la carpeta en una unidad remota como [GoogleDrive](#) ó [Dropbox](#), y lanzando la aplicación desde otra máquina, la respuesta es sí, y además lo hace ¡perfectamente!, siempre y cuando tengamos instalada la aplicación [GoogleDrive](#) / ó [Dropbox](#) para *Windows*.

Subiendo la aplicación a nuestra nube o cualquier

unidad de red (mapeada por el sistema como si de una unidad local se tratase), no solo podremos lanzar la aplicación desde cualquier equipo conectado a esa unidad sino que incluso podremos editar nuestras notas *Postit's* y gestionar nuestra agenda de contactos desde la propia nube.

¡OJO! Para poder correr la aplicación desde la nube es imprescindible que tengamos instalada la aplicación adecuada para gestionar nuestra unidad virtual desde *Windows*®, y tanto [GoogleDrive](#) como [Dropbox](#), ofrecen sencillas soluciones gratuitas para plataformas *Windows*®.

Debes entender que lo que hacen estas aplicaciones básicamente es conectar nuestro sistema *Windows*® con nuestro espacio en la nube, de manera que podamos ver este espacio desde *explorador de archivos* y utilizarlo como si de una unidad local se tratara, bien sea como una carpeta o como una unidad completa (por ej. *G:* , *H:* , *I:* , etc.)

En cualquier caso, esta tecnología incipiente que es la nube acabará copándolo todo y *EuroSuite Utilities* parece dispuesto a acompañarnos.

## # 11

# Adaptaciones corporativas

Sería ridículo pensar que *EuroSuite Utilities* fue diseñado y actualizado durante más de 20 años persiguiendo algún objetivo de rentabilidad y creo que su espíritu de software *freeware* (coste cero para el usuario y difusión libre) le ha permitido sobrevivir todo este tiempo como fruto de un trabajo entusiasta no lucrativo.

Sin embargo, siempre mantuve la posibilidad de su customización y adaptación corporativa como una vía de financiación ocasional. A día de hoy, *EuroSuite Utilities* ha madurado lo suficiente como para granjearse un nombre propio en el panorama del software gratuito lo que le sitúa en una posición de relativo privilegio en el campo del *merchandising digital* y la *publicidad directa*. En cualquier caso y tras 22 años de actualizaciones, la calidad de la suite ha alcanzado sin duda la madurez necesaria para impulsar cualquier imagen corporativa que se precie y por ello, en esta actualización 2021 he

decidido imprimir en la suite un salto cualitativo en este sentido potenciando notablemente la capacidad del software como herramienta publicitaria y apostando definitivamente por su potencial como *obsequio publicitario corporativo*, una capacidad en la que siempre he creído pese a los escasos éxitos cosechados en este campo.

# ANEXO - 1

## Relación de algunas sentencias soportadas/reconocidas por el ***SENTENCIADOR GO!*** (versión 21.41)

### Recomendaciones básicas de uso:

- ✓ PUEDE ABRIR EL *SENTENCIADOR GO!* PULSANDO LAS TECLAS **CTRL + S**
- ✓ NO UTILICE SÍMBOLOS ORTOGRÁFICOS (tildes, comillas, coma, etc.)
- ✓ PRUEBE A UTILIZAR SI LO DESEA UN LENGUAJE VERBAL LÓGICO, COMO POR EJ.:

PINTAR / FACTURA

BONOLOTO / RAIZ DE 8

- ✓ TAMBIÉN PUEDE PROBAR A USAR A VECES ABREVIATURAS PARA ALGUNAS FUNCIONES:

PRIMI (EQUIVALE A HACER PRIMITIVA)

- ✓ AL PULSAR EL CURSOR HACIA ARRIBA ↑ RECUPERAMOS LAS ÓRDENES ANTERIORES EJECUTADAS

### COMANDOS DE UTILIDADES

AGENDA / CONTACTO	Abre utilidad de agenda
ALARMA CITA	Herramienta de alarma
ALCOHOL	Calculadora de alcoholemia
ALQUILER	Abre modelo de contrato de arrendamiento
ANULA CARGO CUENTA	Carta modelo para la anulación de cargo en cuenta
ANULA CONTRATO SERVICIOS	Carta modelo para rescindir contrato de servicio
ANUNCIO	Abre modelo de anuncio para cumplimentar
AUTORIZACION	Impreso modelo de autorización de representación
AYUDA	Ofrece ayuda rápida para usar el <i>Sentenciador GO!</i>
BENCHSQUARE	Lanza benchmark CPU basado en raíces cuadradas

CAJA VIRTUAL	Abre caja virtual para transacciones con dos divisas simultáneas
CALCULO FECHAS	Calculadora de fechas
CALENDARIO	Generador de calendarios
CALORIAS	Tabla de Calorías y colesterol de alimentos básicos
CIF	Validación del Código de Identificación Fiscal
CONSUMO CALORICO	Calculo de consumo calórico de actividades físicas
CONTRATO ALQUILER	Modelo básico de contrato de arrendamiento
CONTRATO COMPRAVENTA	Modelo básico de contrato de compraventa
CONTROL GASTOS	Herramienta de control de gastos doméstico
CREDITO	Simulador de préstamos financieros
CUENTA	Valida e identifica cuentas bancarias e IBAN
CURRICULO	Modelo de currículum americano para cumplimentar
DC	Valida y/o calcula dígito control de cuenta bancaria
DISTANCIA VIAJE	Calcula distancia de viajes por carretera, consumo de combustible y tiempo invertidos en desplazamientos
DOMICILIACION	Carta de anulación de domicialición bancaria
ENERGIA SOLAR	Calcula rendimiento energético de instalaciones solares
ESTADISTICA	Inicia módulo de cálculo estadístico avanzado
FACTURA	Abre utilidad de facturación rápida
GASTOS	Herramienta de control de gastos domésticos
HIPOTECA / PRESTAMO / CREDITO	Simulador de préstamos hipotecarios y créditos financieros
ICC	Calcula índice de cintura cadera
IMC	Calcula índice de masa corporal
IMPUESTOS / PORCENTAJES	Calculo de impuestos y porcentajes
INSTALAR EN USB	Permite la instalación portable de EuroSuite Utilities en memorias o pendrives USB
INTERES	Calculo de interés simple y compuesto
ISBN	Valida ISBN de los libros. Modelos 10 y 13
ITV / MATRICULA	Valida antigüedad del vehículo según su matrícula e informa fecha para ITV



JUSTIFICANTE	Impreso modelo para justificar ausencias escolares
MANUAL / GUIA	Abre el presente manual
NEUMÁTICO / RUEDA	Calculadora de validación de medidas homologadas de neumáticos
NIE	Validación de Número de Identificación Extranjero
NIF	Validación del Número de Identificación Fiscal
NOTITA / POSTIT	Abre gestor de notas postit
PASSWORD / CONTRASEÑA / CLAVE	Abre el generador de claves/contraseñas aleatorias
PLANIFICAR / TELETRABAJO	Herramienta de planificación de pausas programadas de descanso para el teletrabajo y el estudio intensivo
PORTAPAPELES	Activa función que convierte cantidades de divisas copiadas al portapapeles
PRIMESTONE / CPU / PROCESADOR	Lanza benchmark CPU <i>PRIMEStone500</i> basado el cálculo de números primos y compara índice obtenido
PRINTER ON	Activa <b>Virtual Printer GO!</b>
RECIBO	Abre utilidad de recibo rápido
SEGURO	Carta modelo para anulación de póliza de seguro
SUMATORIO / SUMA	Utilidad de sumatorio de cantidades
TABLA EQUIVALENCIA	Tabla de equivalencia entre Euro y Divisa
TARJETAS	Herramienta para la comprobación e identificación del tipo de tarjeta
TASAR MONEDAS / TAXCOIN	Herramienta de apoyo a la valoración de monedas antiguas y otros bienes basando su cálculo en la variación del IPC (alquileres de inmuebles, arte, etc.)
TMB	Cálculo de la Tasa de Metabolismo Basal
VINOS / CALIDAD	Base de datos de calidades de añadas de vinos con DO

## OTROS COMANDOS SOPORTADOS

*Al estar asociados al sistema operativo, algunas de estas órdenes podrían no surtir efecto en determinadas versiones de Windows sin que ello implique riesgo alguno para nuestro sistema.*

BOE REAL DECRETO 326/2021	Lanza búsqueda en el site oficial del BOE
BUSCAR PROGRAMAS GRATIS	Lanza una búsqueda directamente en <i>Google</i> y ofrece resultados
CALC	Calculadora de Windows
CMD	Abre consola del Windows
CSIC INCENDIOS FORESTALES	Lanza búsqueda en repositorio digital del <i>Centro Superior de Investigaciones Científicas</i>
DESKTOPS / ESCRITORIOS	FUNCIÓN ANULADA EN v2022 POR PROBLEMAS DE FUNCIONAMIENTO Y FALSO POSITIVO EN ALGUNOS ANTIVIRUS
DONDE ESTA / DONDE SE ENCUENTRA ESTOCOLMO	Utiliza <i>Google Maps</i> para localizar una ubicación
DRAE MURCIEGALO	Lanza búsqueda directa en la última edición del diccionario de la RAE (Real Academia de la Lengua)
DXDIAG	Lanza herramienta de diagnóstico del sistema gráfico
EUROMILLON	Lanza una combinación ganadora de Euromillones
EXCEL	Inicia <i>Microsoft Excel</i> o aplicación compatible si está instalada en nuestro sistema
GORDO PRIMITIVA	Lanza combinación ganadora del <i>Gordo de la Primitiva</i>
IMPRESORA	Accede a ajustes de la impresora del sistema y ofrece enlace para instalar impresora gratuita virtual <b>PDF24</b>
IP	Muestra tu dirección IP (IPv4) dentro de la red en la que estás conectado. Si su equipo cuenta con más de un IPv4 en máquinas virtuales siempre se intentará mostrar el IPv4 físico.
IP PUBLICA / MI IP	Muestra la dirección IP pública de nuestro sistema.
IVOOX / IVX / IVOX ATARDECER EN TRIFA	Lanza búsqueda directa en repositorio de audios <b>ivoox.com</b>
LANZA DADO / TIRA DADOS	Simula el lanzamiento de 1 ó 2 dados
LANZA MONEDA / TIRA MONEDA / CARA O CRUZ	Simula el lanzamiento de una moneda al aire
LIMPIAR DISCO / LIMPIA DISCO / LIBERA ESPACIO	Abre utilidad del sistema para eliminar archivos residuales de la unidad de disco
LIMPIAR REGISTRO	Inicia herramienta de limpieza del registro de Windows
LOTOTURF	Lanza combinación ganadora del <i>LotoTurf</i>

MINAS / JUGAR / GAME	Buscaminas clásico original
MODO DIOS / GOD MODE	Crea un acceso directo en la carpeta de EuroSuite Utilities para acceder al <i>Modo Dios</i> y actuar sobre todas las configuraciones posibles de Windows
MSCONFIG / CONFIG SISTEMA	Accede a opciones de ajustes avanzados del sistema
MUSICA / PON MUSICA DE / MUSIC JULIO IGLESIAS	Lanza búsqueda directa de música en YouTube
NOTEPAD / BLOC DE NOTAS / BLOC	Abre bloc de notas del sistema
PAINT / PINTAR	Inicia herramienta de dibujo integrada en Windows
PANEL CONTROL	Abre el <i>panel de control</i> del sistema
PARA QUE SIRVE / PARA QUE SE USA EUROSUITE	Consulta la inteligencia de <i>Google</i> acerca de algo
PRIMITIVA / BONOLOTO	Lanza una combinación de lotería Primitiva/Bonoloto
PRINTER ON	Activa <b><i>Virtual Printer GO!</i></b>
QUE ES GUTENBERG 3.0	Consulta la inteligencia de <i>Google</i> acerca de algo
QUIEN ES EMILIO EL MORO	Consulta la inteligencia de <i>Google</i> sobre un personaje
QUINIELA	Genera apuesta de quiniela futbolística
RAE MURCIEGALO	Lanza búsqueda general en site de la RAE (Real Academia de la Lengua)
REINICIA EQUIPO	Reinicia el equipo (¡guarde antes sus documentos!)
REPARA WINDOWS	Inicia guión para verificar e intentar corregir fallas en la integridad de Windows
RUA INCENDIOS FORESTALES	Lanza búsqueda en repositorio de la <i>Universidad de Alicante</i>
SISTEMA GRAFICO / MI GRAFICA / INFO GRAFICA	Abre herramienta de diagnóstico del hardware gráfico de nuestro sistema
SOLITARIO / SOLITA	Juego solitario original
TCPVIEW / VER TCP	Herramienta gratuita avanzada ( <i>Windows Sysinternals</i> ) y propiedad de <i>Microsoft</i> que permite ver procesos y servicios activos conectados a internet en segundo plano
UAB INCENDIOS FORESTALES	Lanza búsqueda en repositorio de la <i>Universidad Autónoma de Barcelona</i>

UCM INCENDIOS FORESTALES	Lanza búsqueda en repositorio de la <i>Universidad Complutense de Madrid</i>
UPC INCENDIOS FORESTALES	Lanza búsqueda en repositorio de la <i>Universidad Politécnica de Cataluña</i>
UPTODOWN / UPTD / UTD GUTENBERG	Busca programa en portal <i>uptodown</i> usando el propio motor de <i>Google</i>
VERSION	Muestra versión y subversión de <i>EuroSuite Utilities</i>
VERSION WINDOWS	Muestra versión del sistema Windows
WIKIPEDIA / WIKI / WIK CALENTAMIENTO GLOBAL	Lanza búsqueda general en <i>Wikipedia</i> usando el propio motor de <i>Google</i>
WORD	Inicia <i>Microsoft Word</i> o aplicación compatible si está instalada en nuestro sistema
WORDPAD / WRITE	Inicia procesador de textos <i>WordPad</i> de Windows.
YOUTUBE / YTB / YT BYPASS SERPENTIN CALENTADOR	Lanza búsqueda directa en <i>YouTube</i>
YTBM / YTM RADIO FUTURA	Lanza búsqueda directa de música en <i>YouTube</i>

## FUNCIONES MATEMÁTICAS Y DE CÁLCULO DIRECTO DESDE LA LÍNEA DE COMANDOS DEL *SENTENCIADOR GO!*

Se pueden lanzar operaciones sencillas (**SIN PARÉNTESIS - NUNCA USE PARÉNTESIS**) de cálculo aritmético ( + , - , \* , / , \ ) y algunas otras ( % , \*\* , ! , !! , ? ... ) **respetando los espacios en blanco** solo para separar las cifras de las funciones y siguiendo el formato:

> 5%100.....	Porcentaje (espacio <i>opcional</i> )
> 12+4.....	Suma directa (espacio <i>opcional</i> )
> 23/3.....	División (espacio <i>opcional</i> )
> 12\5.....	División entera (espacio <i>opcional</i> )
> 23 MOD 3.....	Cálculo de módulo
> 12.75*560.....	Multiplicación (espacio <i>opcional</i> )
> 134-45.....	Resta (espacio <i>opcional</i> )
> 3.1415926*3.1415926.....	Multiplicación (espacio <i>opcional</i> )
> FACTORIAL 7.....	Calcula Factorial de un número
> 7!.....	Idem. factorial (espacio <i>opcional</i> )
> 5!!.....	Calcula doble factorial (espacio <i>opc.</i> )
> QUEBRADO 2.341.....	Calcula la fracción a partir del número
> SENO 2.....	Calcula seno en radianes
> 8**.....	Eleva número al cuadrado (espac. <i>opc.</i> )
> 2**10.....	Eleva 2 a la potencia 10 (espac. <i>opc.</i> )
> PRIM 67.....	Comprueba si es primo
> 1427?.....	Idem anterior. Primalidad (espac. <i>opc.</i> )
> RAIZ 64.....	Raíz cuadrada de 64
> FACTORIZA 4500.....	Descompone en factores primos
> MCM 87 35.....	Mínimo común múltiplo entre ambos
> MCD 45 12.....	Máximo común divisor entre ambos

No se admite el uso de paréntesis ni operaciones complejas en la que intervengan más de dos funciones o parámetros. **Funciones matemáticas\* implementadas:**

> ARCOTANGENTE (ARCTAN), > CBRT, RAIZ CUBICA (CBR), > LOGARITMO (LOG), > COTANGENTE (COTAN), > SECANTE (SEC), > COSENO (COS), > SENO (SEN, SIN), > RAIZ (SQR), > TANGENTE (TAN), > FACTORIAL (num!), > PRIM (PRIMALIDAD, num?), > FACTORIZA (DESCOMPOSICION FACTORIAL, FACTORES PRIMOS), > DIV ( num DIV num , num \ num), > MOD ( num MOD num), > MCM ( MCM num1 num2 ), > MCD ( MCD num1 num2 )

\* Todas las funciones trigonométricas ofrecen resultados en radianes.

## OPCIONES DE CONFIGURACIÓN DEL *SENTENCIADOR GO!*

### **Histórico de órdenes:**

Se anotan los comandos que vamos ejecutando y podemos lanzar en cualquier momento estas órdenes haciendo doble *clic!* directamente sobre ellas.

El histórico de órdenes puede ocultarse/mostrarse desde el menú **Configurar** del *Sentenciador GO!*

### **Siempre visible (modo TOP) - Ctrl + T:**

El modo TOP nos permite mantener la ventana de consola del *Sentenciador GO!* sobre el resto de aplicaciones de forma permanente.

### **Estilos de pantalla/display:**

Disponemos de hasta siete configuraciones de color/estilos para nuestro display

### **Virtual Printer GO!**

Esta función se activa desde el propio *Sentenciador GO!* mediante el comando **PRINTER ON**.

Se trata de una mini impresora virtual inspirada en las antiguas *pocket Printers* de Casio o Sharp que se conectaban a las *pocket computers*. Desde la **Virtual Printer GO!** podemos imprimir el resultado de operaciones y otras órdenes que ejecutemos desde el *Sentenciador GO!*, como por ejemplo combinaciones de quinielas, resultados de cálculos matemáticos, etc.

Por supuesto, todo lo que vayamos imprimiendo en el rollo de papel virtual puede volcarse en una impresora real.

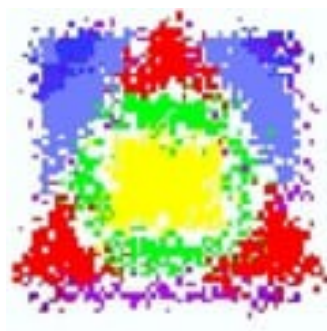
## OPCIONES DE AYUDA ACCESIBLES DESDE LA PROPIA LÍNEA DE COMANDOS DEL *SENTENCIADOR GO!*:

AYUDA	Ayuda rápida para comenzar a usar la línea de comandos del <i>Sentenciador GO!</i>
AYUDA EUROSUITE	Abre ayuda básica de <i>EuroSuite Utilities</i>
MANUAL / GUIA	Manual usuario <i>EuroSuite Utilities</i> - pág.16: Documentación detallada del <i>Sentenciador GO!</i>

## OPCIONES DE AYUDA ACCESIBLES DESDE MENÚ AYUDA:

<b>Inicio Rápido:</b> Ayuda rápida para comenzar a usar la línea de comandos
<b>Manual usuario <i>EuroSuite Utilities</i> - pág.16:</b> Documentación detallada del <i>Sentenciador GO!</i>
<b>Manual usuario del <i>Sentenciador GO!</i></b> Manual completo del usuario del <i>Sentenciador GO!</i>

RAFAEL LOMEÑA VARO  
©© MMXXII



*Obra registrada en:*

**safeCreative** 

*<https://www.safecreative.org/work/2104017378720-manual-del-usuario-guia-rapida-de-eurosuite-utilities>*